

Bulletin d'informations



Le 14 Juin 2010

Bonjour à toutes et à tous,

Déjà cinq mois se sont écoulés depuis notre premier bulletin d'informations, il est donc temps pour nous de vous présenter quelques nouveautés !

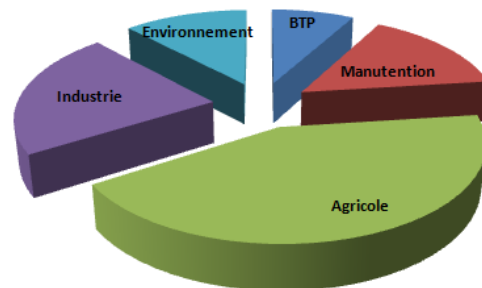
Dans ce numéro, nous vous parlerons de la conjoncture actuelle et de la façon dont SAHGEV a réagi, nous évoquerons les investissements réalisés pour 2010 et pour finir, nous présenterons les évolutions de notre société sœur, SOGRAYDIS.

Nouveaux marchés pour SAHGEV :

Dans un climat de reprise encore fragile, SAHGEV a su développer son portefeuille clients et se diversifier.

Autrefois, principalement présente dans le domaine agricole, SAHGEV devient aujourd'hui une référence dans de nombreux secteurs d'activités.

Depuis le début de l'année 2009 à aujourd'hui, SAHGEV compte plus d'une trentaine de nouveaux clients en Europe et outre atlantique dans des secteurs d'activités très variés (matériel de voirie, environnement, petit matériel de TP...)

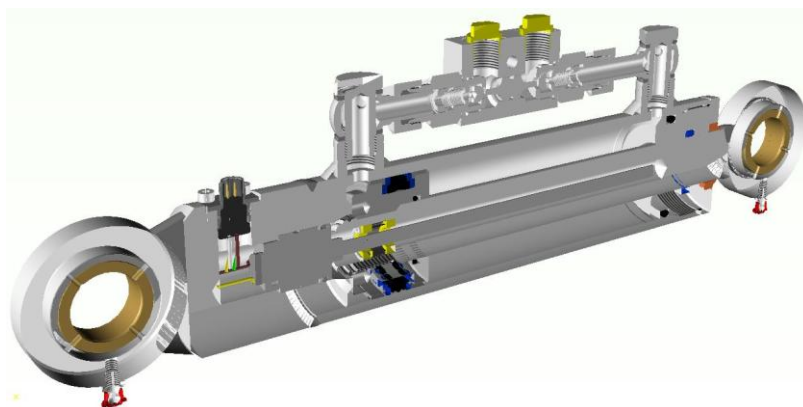


SAHGEV propose désormais des vérins avec des capteurs ou autres fonctions hydrauliques intégrées au cœur du système.

La technologie au cœur des vérins :

Grâce à un savoir faire de plus de 25 ans dans la conception de vérins hydrauliques, un parc de machines outils performant et à un bureau d'étude dynamique, SAHGEV développe sa gamme en proposant de nouveaux produits (vérins oxynit, intégration de capteurs...)

Les nouveaux matériels développés par les plus grandes sociétés étant de plus en plus précis et complexes, SAHGEV propose désormais des vérins avec des capteurs ou autres fonctions hydrauliques intégrées au cœur du système.





*Une décision de taille....
SAHGEV a déjà investi
plus de 1.6M€...*

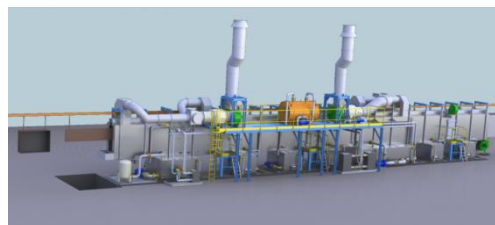
Investissements en cours:

Depuis le début de l'année, SAHGEV a déjà investi plus de 1.6M€ ! Une décision de taille, car en effet, après plusieurs mois d'études et de réflexions, SAHGEV commence l'installation de sa nouvelle ligne de peinture. Ce chantier devrait durer plusieurs mois pour s'achever en novembre 2010.

Cette nouvelle ligne développée par un spécialiste Français SOFEVAL nécessitera plus de 1000m² de bâtiments, sera dotée d'un tunnel de traitement de surface de plus de 30 mètres et pourra atteindre 1000 heures de test en BS. Cet investissement permettra d'obtenir une qualité irréprochable.

En parallèle de cet investissement, SAHGEV réorganisera son flux de production afin d'optimiser tous les mouvements et faciliter les transferts de poste.

Sofeval



SOGRAYDIS prend son envol !

Après bientôt deux ans sur son nouveau site à Gevigney-Mercey, la société SOGRAYDIS s'est développée d'une façon importante. Sous-traitante à 99% de SAHGEV, la petite sœur du groupe prend son envol en développant son chiffre d'affaires de plus de 30% à l'extérieur.



SOGRAYDIS, spécialiste de l'usinage de la moyenne à la grande série a investi en 2010 dans des nouveaux moyens de production et a également acheté plus de 3000m² de locaux supplémentaires afin de proposer d'autres services (logistique, stockage...).

Aujourd'hui, la société réalise principalement des pièces pour l'industrie agricole et automobile.

www.sograydis.com

